

ZOOM

das Kundenmagazin der Stadtwerke Nettetal | Ausgabe März 2015

**Photovoltaik
fürs eigene Dach:
Mieten statt kaufen!**

Seite 6-7



KREISPOLIZEI VIERSEN

„Gib Trickbetrü gern keine Chance!“

Seite 5

JETZT BEWERBEN!

Stadtwerke-Trikotsponsoring

Seite 8

FRISCHER GEHT'S NICHT

Bistro\Café „Am Kiependraeger“

Seite 11

! Abschlag ändern. Auf die Nette Art.
Einfach Antwortkarte auf der Rückseite
ausfüllen. Mehr dazu auf Seite 12.



Stadtwerke Nettetal



Stadtwerke

In dieser Ausgabe

- 4 Daningo-Sport
Energiespartipps
- 5 Aktion gegen Trickbetrüger
- 6–7 Neu im Angebot:
„Mein Sonnendach“
- 8 Sportsponsoring
- 9 Nettetal begrüßt den Frühling
- 10 Saunawelt Finlantis
- 11 Bistro\Café „Am Kiependraeger“
Veranstaltungs-Tipps
- 12 ZOOM in Kürze: Abschlag, Ostern,
Rauchmelder

Liebe Leserinnen und Leser,



die Tage werden länger und die Sonne lässt sich öfters blicken. Solaranlagen arbeiten wieder auf Hochtouren und liefern umweltfreundliche Energie. Wollen Sie auf dem eigenen Dach die Sonne für sich arbeiten lassen,

sollten Sie unser neues Angebot „Mein Sonnendach“ nutzen. Bei uns können Sie die Anlage einfach mieten, anstatt zu kaufen. Besuchen Sie uns unter www.mein-sonnendach.de und finden Sie heraus, ob Ihr Dach geeignet ist. Mehr dazu erfahren Sie auf Seite 6. Wir informieren Sie außerdem über unsere Kooperation mit Experten der Kreispolizei in Viersen, um gerade ältere Menschen vor Trickbetrügern bei sogenannten „Haustürgeschäften“ zu schützen. Wer etwas für seine Gesundheit tun und fit in den Frühling starten möchte, dem empfehle ich das Verwöhnprogramm in der Saunawelt Finlantis oder

eine Radtour durch unsere schöne Landschaft am Niederrhein. Sie haben keine Lust, Ihr Fahrrad vom Winterstaub zu befreien? Dann kommen Sie doch einfach am Kartensonntag (22. März) zwischen 13 und 18 Uhr zu unserer mobilen Fahrrad-Waschanlage. An diesem Tag gibt es in ganz Nettetal viele Aktionen rund ums Fahrrad.

Ganz herzlich möchte ich mich bei den Kindern bedanken, die uns für den Malwettbewerb so schöne Maus-Bilder geschickt haben. Wir haben viele junge Künstler in der Stadt – schauen Sie selber auf Seite 8.

Viel Spaß beim Lesen und einen zauberhaften Frühling,

Ihr

Norbert Dieling
Geschäftsführer

Osterferienprogramm Rutschen und Abtauchen

Die Riesenrutsche sorgt am Freitag, 27. März ab 15 Uhr für jede Menge Spaß im NetteBad. Dazu gibt es Spiele am und im Wasser, Snacks und Kaltgetränke. Das Schwimmbad in Kaldenkirchen bietet vom 7. bis 11. April einen Tauchkurs mit ABC-Ausrüstung für Kinder und Jugendliche ab zehn Jahren an. Jeweils von 10 bis 11.30 Uhr erforschen die Teilnehmer unter Anleitung eines ausgebildeten Tauchlehrers die Tiefen des NetteBades. Dabei erlernen sie die ersten Grundfertigkeiten des Tauchens. Höhepunkt ist das

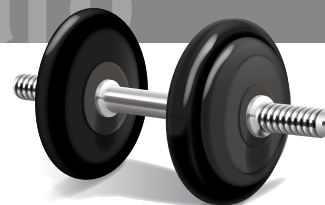
Tauchen mit kompletter Ausrüstung. Gratis gibt es vor jeder Stunde ein gesundes Frühstück. Flossen, Schnorchel und Brille können im NetteBad erworben oder mitgebracht werden. Eine Anmeldung ist erforderlich. Kosten: 40 Euro inklusive Eintrittspreis und Frühstück. Weitere Infos beim NetteBad-Team unter 02157 875878.

In den Osterferien können Kinder die Osterhasen-Schwimmprüfung machen. Wer 50 Meter schwimmt, zwei Meter Streckentauchen schafft und vier Ostereier im Schwimmbecken mit den Händen herausholen kann, der erhält eine schöne Schwimm-Urkunde und natürlich ein Osterei.

In den Osterferien ist das NetteBad geöffnet!

Lediglich an den Feiertagen 3. April (Karfreitag), 5. April (Ostersonntag), 6. April (Ostermontag) sowie dem 30. März und 13. April bleibt das Hallenbad geschlossen.





Fitness-, Wellness- und Aquacenter

Daningo-Sport feiert 15-jähriges Jubiläum

Das Team des Fitnessstudios Daningo-Sport in Kaldenkirchen genießt seit 15 Jahren das Vertrauen seiner Mitglieder. Mit viel Engagement und Freude begleiten die ausgebildeten Mitarbeiter Menschen mit unterschiedlichsten Bedürfnissen individuell auf ihrem Weg zu Fitness, Gesundheit und mehr Lebensfreude. Neben der Möglichkeit zum Training bietet Daningo-Sport in seinen Kursräumen von Zumba bis Power-Yoga jede Menge Abwechslung.

Zu den zahlreichen Räumlichkeiten gehören eine Sauna mit schickem Außenbereich, das atmosphärische Schwimmbad, zwei Kursräume, ein Beachvolleyballplatz mit gemütlicher Sitzcke, die Sonnenbank und der Trainingsraum. Der Trainingsraum bietet Platz

für Ausdauer und Krafttraining sowie die effektiven Trainingsmethoden VibraFit und VacuWell. In das Hallenbad integriert sind eine Gegenschwimmanlage und ein Whirlpool. Montags und mittwochs finden hier die beliebten Aquakurse statt.

Vorbild für Nachhaltigkeit

Das Fitnessstudio Daningo-Sport ist das wohl einzige CO₂-neutrale Fitnessstudio in Deutschland. Über 500 Quadratmeter Sonnenkollektoren produzieren hier jährlich mehr als 50.000 Kilowatt Strom. Wenn die Sonne nicht scheint, produziert das Blockheizkraftwerk die Heizenergie und nebenbei noch 25.000 Kilowatt Strom. Und im Winter, wenn es kalt wird, sorgt ein wasserführender Kamin für wohlige Wärme und Atmosphäre im Empfangsbereich. Eine Passivhaus-Lüftung mit bis zu 96 Prozent Wärmerückgewinnung sorgt in der Anlage für angenehmes Klima, frische Luft und eine hohe Energieersparnis. Im Sommer kühlt sie angenehm und kreislaufschonend die Trainingsfläche.

www.daningo-sport.de

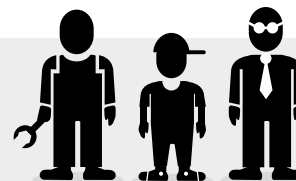
Angebot für Neukunden:



Bei Abschluss einer Jahresmitgliedschaft können Kunden bei Daningo-Sport 40 Energie-Euro, für eine Zweijahres-Mitgliedschaft 100 Energie-Euro einlösen. Nicht kombinierbar mit anderen Rabatten, Aktionen oder Gutscheinen.

Energiespartipps für Schulen

Kleine Maßnahmen – große Wirkung



Wenn Lehrer, Hausmeister und Schüler ein paar Tipps beherzigen, können sie an ihrer Schule viel erreichen:

Abschalten

Gerade an Schulen gibt es viele Elektrogeräte. Computer, Fernseher und andere Geräte sollten wirklich ausgeschaltet werden. Auf Stand-by-Betrieb verbrauchen sie weiter Strom. Am besten gleich den Stecker ziehen oder schaltbare Steckdosenleiste nutzen.

Der Letzte macht das Licht aus

Wer als Letzter den Raum verläßt, knipst das Licht aus. Das gilt zum Beispiel auch für die große Schulpause.

Hahn zudrehen

Wasser sollte nicht unnötig lange laufen. Nach dem Sportunterricht nur kurz duschen, tropfende Wasserhähne reparieren, keine Spielchen am laufenden Wasserhahn.

Papier ist wertvoll

Mit Papier sparsam umgehen. Möglichst Umwelthefte und Umpapier gebrauchen.

Durchpusten

Frische Luft tut gut, aber bitte nicht bei kaltem Wetter die ganze Zeit das Fenster auf Kipp stehen lassen. Besser Stoßlüften: Alle Fenster einige Minuten gleichzeitig und ganz weit öffnen.

Kein „Mama-Mobil“

Für die Anfahrt zur Schule öffentliche Verkehrsmittel nutzen. Ansonsten zu Fuß oder mit dem Fahrrad kommen.

Die Sonne reinlassen

Scheint die Sonne ins Klassenzimmer? Dann ist es hell genug zum Lernen. Die Lampen können ausbleiben.

Brottdosen und Co.

Müll vermeiden wie zum Beispiel Verpackungsmaterial von Getränken und Pausenbrotten. Mehrwegflaschen und Brotdosen helfen dabei.



Stadtwerke und Kreispolizei

Gemeinsame Aktion:

„Gib Trickbetrü gern keine Chance!“

Immer wieder werden Bürger an der Haustür Opfer von Trickdieben und Betrügern. Manche von Ihnen geben sich als Mitarbeiter der Stadtwerke Nettetal aus. Häufig erhält der örtliche Energie- und Wasserversorger entsprechende Hinweise von verunsicherten Kunden.

Unseriöse Werber spionieren unter falschen Angaben die jeweiligen Verbräuche und Zählernummern aus. „Dahinter verbirgt sich eine übliche Masche: Mit Hilfe der Zählerstände und Zählernummern werden Kunden ohne ihr Wissen beim eigenen Versorger abgemeldet und bei einem anderen Energielieferanten wieder angemeldet“, erklärt Stadtwerke-Geschäftsführer Norbert Dieling. „Ebenfalls gängige Praxis ist es, sich an der Haustür Zählerstände quittieren zu lassen und dabei dem Kunden den Abschluss eines neuen Liefervertrages unterzuschieben. Unseren Kunden raten wir daher, wachsam zu sein.“

Diese und andere Maschen haben die Stadtwerke Nettetal veranlasst, eine gemeinsame Aktion mit der Kreispolizei Viersen ins Leben zu rufen. „Gauerner haben es ganz besonders häufig auf Senioren abgesehen, die sich in ihren vier Wänden vermeintlich sicher fühlen, oft aber alleine leben“, erklärt Gesa Brauer-Ebner, Kriminalhauptkommissarin. Sie ist Ansprechpartnerin bei der Kreispolizei Viersen, wenn es um Kriminalprävention und Opferschutz geht.

„Ziel dieser unliebsamen Besucher ist es, in die Wohnung gebeten zu werden, denn dort sind in aller Regel weder Zeugen noch andere Personen zu erwarten, die die eigenen Pläne durchkreuzen könnten. Um ans Ziel zu gelangen, überraschen die Täter durch außerordentlichen Ideenreichtum und treten in ganz unterschiedlichen Rollen auf: mal als seriös gekleideter Geschäftsmann, mal als Handwerker in Arbeitskleidung oder als Hilfesuchender. Der durch sie verursachte

Die Stadtwerke Nettetal haben gemeinsam mit der Kreispolizei Viersen die wichtigsten Verhaltensregeln und Kontakte für den Verdachtsfall auf einem Klinkenschild zusammengefasst. Der Anhänger mit einfachen Tipps für das Verhalten an der Haustür sollte möglichst gut sichtbar innen an die Türklinke gehängt werden. So erinnert er immer wieder daran, dass sich Hilfsbereitschaft gegenüber Fremden an der Wohnungstür nicht auszahlt. Schnell Anhänger aus dem hinteren Umschlag der ZOOM herauslösen und gut sichtbar an der Türklinke befestigen.



Infoveranstaltung

Am Donnerstag, 28. Mai 2015 von 15 bis 16.30 Uhr informiert Gesa Brauer-Ebner von der Kreispolizei Viersen in den Räumlichkeiten der Stadtwerke Nettetal an der Leutherstraße 25 in Kaldenkirchen zum Thema „Mögliche Gefahren erkennen, Hinweise und Informationen zum Schutz vor Diebstahl und Trickbetrügereien. Verhalten an der Haus- oder Wohnungstür“. Dazu gibt es kostenfrei Kaffee, Kuchen und Kaltgetränke. Um eine telefonische Anmeldung bei den Stadtwerken Nettetal unter 02157 1205-0 wird gebeten.

finanzielle Schaden ist oft nicht wieder auszugleichen“, so Brauer-Ebner. Wichtigste Regel, die ihrer Meinung nach jeder beherzigen sollte: „Wenn ich alleine bin, lasse ich keine Unbekannten in meine Wohnung!“





Mein Sonnendach

Selbst Energie produzieren und Energiekosten reduzieren

Wem die Investition in eine eigene Photovoltaik-Anlage zu hoch ist, wer seine Energiekosten reduzieren möchte, wer Wartung und Reparaturen scheut, aber dennoch die Energie der Sonne nutzen möchte – die Stadtwerke Nettetal haben die perfekte Lösung.

„Mein Sonnendach“ bietet Eigentümern den kompletten Service und gleich die passende Anlage dazu. Das neue Angebot ermöglicht, maßgeschneiderte Photovoltaik-Anlagen ganz einfach zu mieten. So werden Hausbesitzer ihr eigener Energieversorger, ohne selbst investieren zu müssen und profitieren gleich mehrfach: Alle Wartungs- und Anschaffungskosten übernehmen die Stadtwerke Nettetal, den produzierten Strom nutzen Hauseigentümer nach Bedarf selbst. Solarstrom, der übrig bleibt, wird einfach ins allgemeine Stromnetz eingespeist und nach dem Erneuerbaren-Energien-Gesetz (EEG)

vergütet. So reduzieren Kunden mit „Mein Sonnendach“ auch noch ihre Stromrechnung.

Schnell Dachfläche prüfen und bereits ab 49 Euro im Monat Solaranlage mieten!

Neugierig geworden? Auf der Internetseite www.mein-sonnendach.de erfahren Interessenten, ob die Dachfläche ihres Gebäudes für die Installation einer Photovoltaik-Anlage geeignet ist. Gemeinsam mit Fachleuten werden dann die nächsten Schritte geplant.

Bereits ab 49 Euro im Monat stehen Kunden drei Anlagengrößen zur Auswahl. Der örtliche Energieversorger kümmert sich um alle Dinge rund um die Anlage – angefangen bei Installation, Anschluss, Versicherung sowie Wartung und eventuell anfallende Reparaturen. Über das komplette Paket schlie-

ßen Hauseigentümer und Stadtwerke einen Pachtvertrag. Nach einer Laufzeit von 20 Jahren kann die Anlage vom Hauseigentümer übernommen werden. Mit dem Projekt „Mein Sonnendach“ gestalten Nettetal die Energiezukunft ihrer Stadt – auch zum Wohle der Umwelt.

Beispielrechnung

Durch Einspeisevergütung für nicht selbst verbrauchten Strom und Reduktion des bisherigen Strombedarfs spart der Pächter insgesamt auf die geschätzte Lebensdauer der Anlage von 25 Jahren etwa 7.700 Euro gegenüber einer konventionellen Energieversorgung. Zu Grunde gelegt wird bei dieser Beispielrechnung eine Familie im Einfamilienhaus mit einem durchschnittlichen Strombedarf von 4.500 Kilowattstunden im Jahr und einer Photovoltaik-Anlage mit fünf Kilowatt Peak (kWp) Leistung. Die genaue individuelle Ersparnis kann jeder Kunde unter www.mein-sonnendach.de nachrechnen.

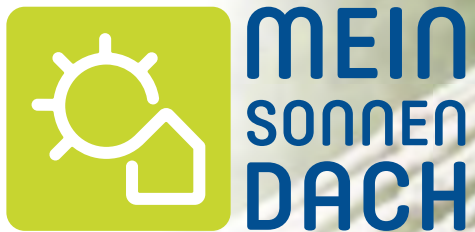


Neu im Angebot: Besonders günstiges Ökostromprodukt

Wer an dem Programm „Mein Sonnendach“ teilnimmt oder bereits eine Photovoltaik-Anlage betreibt und den erzeugten Strom auch vorrangig selber nutzt, für den halten die Stadtwerke Nettetal ein besonders günstiges Stromprodukt bereit:


Mit „Mein NaturStrom“ erhalten Betreiber einer Photovoltaik-Anlage reinen Ökostrom aus 100 Prozent regenerativen Energien und von KlimaINVEST zertifiziert. Damit garantiert „Mein NaturStrom“ eine umweltschonende Stromversorgung.





Stadtwerke **Nettetal**

**Mein Sonnendach –
Unabhängigkeit, die
man mieten kann.**



Finden Sie heraus,
ob Ihr Dach geeignet ist:
www.mein-sonnendach.de





Sportsponsoring

Trikots für zehn Vereine und Finanzspritze für den Jugendsport

„Sponsoringaktivitäten im Bereich Sport haben für uns eine besondere Bedeutung. Sport dient der Fitness und der Gesundheit des Einzelnen, aber auch der ganzen Stadt“, sagt Norbert Dieling, Geschäftsführer der Stadtwerke Nettetal. „Wir sehen es als selbstverständlich an, Verantwortung zu tragen für das Engagement vieler Ehrenamtlicher, die Kindern und Jugendlichen die Chance geben, sich sportlich zu betätigen.“

Kinder- und Jugendförderung

Von der Kinder- und Jugendförderung der Stadtwerke Nettetal kann jeder gemeinnützige Nettetaler Sportverein profitieren

– vorausgesetzt der Verein ist Mitglied des Sportsportverbandes und 20 Prozent der gemeldeten Mitglieder sind unter 18 Jahren. Die Höhe der Förderung richtet sich nach der Gesamt-Mitgliederzahl. Eine gesonderte Bewerbung ist nicht notwendig. Sobald den Stadtwerken die aktuellen Zahlen vorliegen, werden die in Frage kommenden Vereine benachrichtigt und erhalten automatisch den entsprechenden Förderbetrag direkt auf das Vereinskonto.

Trikotsponsoring

Mit dem Trikotsponsoring unterstützen die Stadtwerke Nettetal den Breitensport in der

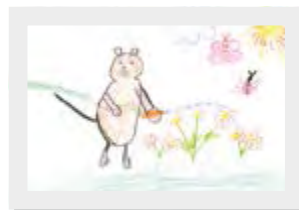
Region. Zehn Nettetaler Teams werden auch 2015 mit einem kompletten Trikotsatz für ihre Mannschaft im Wert von je 500 Euro ausgestattet. Noch bis Freitag, 10. April läuft die Bewerbungsphase für dieses Jahr. Alle Nettetaler Sportvereine können an dieser Aktion teilnehmen. Den Bewerbungsbogen einfach unter www.stadtwerke-nettetal.de runterladen oder in der Geschäftsstelle an der Leuther Straße 25 abholen, vom Vorstand ausfüllen lassen und pünktlich bei den Stadtwerken einreichen. Ein internes Gremium der Stadtwerke Nettetal entscheidet bei mehr als zehn Bewerbungen über die Vergabe.

Maus-Malwettbewerb ZOOM sagt „Danke schön“!

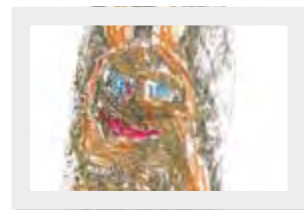
Kinder, Ihr seid super! In der letzten ZOOM hatten wir Euch um selbst gemalte Bilder von der Maus gebeten. Wir sind ganz begeistert von Euren eingeschickten Werken. Vielen Dank für Eure Mühe! Kleine Geschenke wie Maus-Wachsmalstifte, -Radierer und -Aufkleber sind per Post unterwegs zu Euch.



Carolin Hörning, 6 Jahre



Clara Knuppertz, 9 Jahre



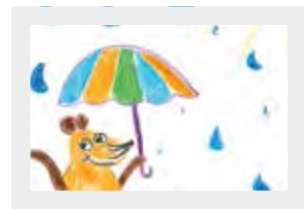
Conelius Knuppertz, 5 Jahre



Emily Bidorf, 10 Jahre



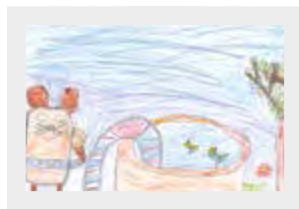
Lina Zschommler, 7 Jahre



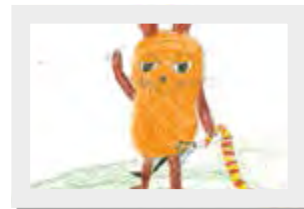
Lina Zschommler, 7 Jahre



Max Bidorf, 7 Jahre



Paula Knuppertz, 8 Jahre



Pia Angenheister, 6 Jahre



UN WATER
22 MARCH

WORLD WATER DAY 2015
WATER AND SUSTAINABLE DEVELOPMENT

2015

Nettetal begrüßt den Frühling radelnd

Kartensonntag und Weltwassertag

Den 22. März 2015 sollten sich Nettetaler rot im Kalender markieren: In der ganzen Stadt gibt es zahlreiche Veranstaltungen rund ums Fahrrad und zum Thema Wasser, denn an diesem Tag ist Kartensonntag und Weltwassertag. Die Werberinge und der Verein NettePunkt laden zum verkaufsoffenen Sonntag ein. Neben Verlosungen und Rabatt-Aktionen gibt es geführte Radtouren, eine Geo-Caching-Radtour und die Polizei codiert Fahrräder. Als Versorger von täglich 50.000 Menschen mit frischem, hochwertigem Trinkwasser, stellen die Stadtwerke Nettetal ihr Programm für den 22. März unter das Motto „Wasser“.

Für Schlechtwetter-Radler

Den Sattelschoner von den Stadtwerken Nettetal gibt es so lange der Vorrat reicht kostenfrei für die Teilnehmer der geführten Radtouren und die Besucher des Wasserwerks – für alle Tage, an denen Petrus für Wasser von oben sorgt.

Für E-Biker

E-Biker können an den zehn Ladestationen der Stadtwerke Nettetal kostenlos Energie zapfen.

Hier die Standorte:

Gasthaus Lüthemühle, Hofcafé Alt-Bruch, Hotel-Restaurant Am Krickenbecker See, Restaurant Alter Braukeller, Restaurant Birkenhof, Restaurant Forsthaus Hombergen, Restaurant Secretis, Spargel- und Erdbeerhof Heymann, Stadt Nettetal Rathaus und Waldgasthaus Galgenvenn.

Für Forscher

Im geo-hydrologischen Wassergarten erfahren Besucher auf einer Fläche von einem Hektar die landschaftliche Entstehung des linken Niederrheins mit seinen besonderen Lebensräumen. Außerdem werden die unterschiedlichen Funktionen der Gewässer, die Versickerungsgrade der Bodenschichten und die Wassernutzung anschaulich demonstriert.

Adresse:

Buschstraße 98, Kaldenkirchen

Öffnungszeiten:

20. März bis 31. Oktober, täglich von 9 bis 19 Uhr, Eintritt frei

Für Neugierige

Die Mitarbeiter des Wasserwerks Lobberich laden um 11 Uhr zu einer Führung ein und gehen mit den Besuchern auf Entdeckungstour. In anderthalb Stunden erfahren die Besucher, wie moderne Trinkwasseraufbereitung funktioniert. Eine Anmeldung ist nicht erforderlich. Die Führung ist kostenfrei.

Hinweis: Bitte frühzeitig da sein. Die maximale Anzahl der Teilnehmer ist begrenzt. Es gibt nur wenige Parkmöglichkeiten, von daher empfiehlt es sich, mit dem Rad zu kommen.

Adresse:

Im Marfeld, Lobberich

Anfahrt:

Die Einfahrt (Feldweg) zum Wasserwerk liegt zwischen Wilhelmshöhe und Düsseldorfer Straße.

Für Putzmuffel

Die Stadtwerke Nettetal holen die bundesweit einzige mobile Fahrradwaschanlage nach Kaldenkirchen. Das Putzmobil steht von 13 Uhr bis 18 Uhr am Kirchplatz 7, gegenüber dem Brigittenheim. Ohne selbst tätig zu werden, wird das Rad in einer Schiene und mittels eines Haltearms stabilisiert in eine Kammer mit vier rotierenden Bürsten und zahlreichen Sprühdüsen – ähnlich einer Autowaschstraße – hineingeführt und kommt an der Rückseite gesäubert wieder raus. Radfahrer können dann gelassen dabei zusehen, wie ihr gutes Stück automatisch gereinigt wird. Den Service bieten die Stadtwerke kostenfrei an.





Freizeittipps

Finnische Traditionen und rheinische Gastfreundschaft Saunawelt Finlantis macht fit für den Frühling

Gerade im Frühling sind wir besonders anfällig für Erkältungen. Die Temperaturen schwanken zwischen kalt und warm, der Kreislauf liegt nach den langen Wintermonaten sprichwörtlich auf Eis. Dem Immunsystem hilft ein entspannter Besuch in der Saunawelt Finlantis wieder auf die Beine. **Tipp: Wie immer kann an den Event-Abenden im NetteBad textilfrei gebadet werden.**

**Samstag, 21. März, 18–24 Uhr
KAAMOS-WINTERSONNENWENDE**

Nordisch inspirierte Saunanacht mit belebenden Aufguss- und Spa-Angeboten, die den Frühling begrüßen.

**Samstag, 25. April, 18–24 Uhr
FINFIRE**

Lange Sauna-Nacht mit feurigen Aufgüssen und coolen Gastro- und Wellnessangeboten.

**Montag, 4. Mai und Montag, 1. Juni,
jeweils 14–22 Uhr
FINLANTIS LADIES' SPA**

Saunieren exklusiv nur für die Damenwelt. Freundinnen treffen, in aller Ruhe saunieren und in der FinLounge und im FinSpa einfach nur entspannen.

**Samstag, 30. Mai, 18–24 Uhr
VAPPU MAGIE**

„Vappu“ – das traditionelle finnische Frühjahrsfest im Finlantis weckt die Vorfreude auf den Sommer mit vitalisierenden Erlebnisaufgüssen und frischen Gaumenfreuden.

**Samstag, 20. Juni, 18–24 Uhr
FIESTA FINLANTIS**

Zum Sommerauftakt verspricht das Finlantis eine lange Nacht mit heißen Rhythmen, entspanntem Saunavergnügen und gemütlichem Barbecue im Laavu.



Anzeige

Lange Saunanacht

Kaamos-Wintersonnenwende:
21. März 2015, 18.00 - 24.00 Uhr

Finlantis
...echt finnisch!

Frühling liegt in der Luft!
Entspannender Sauna- und Wellnessabend
mit faszinierenden Aufgüssen und Dampfbädern,
die dunkle Wintertage im Nu vergessen lassen!

**Egal ob Sauna oder Massagen –
bei Finlantis findest du genau das Richtige!**

Öffnungszeiten:
Mo. 14–22 Uhr · Di. & Mi. 10–22 Uhr · Do., Fr. & Sa. 10–23 Uhr · So. 10–20 Uhr
Buschstraße 22 · 41334 Nettetal-Kaldenkirchen · Tel. 0 21 57 / 8 95 95 70

www.finlantis.de

**Geburtskinder haben
in der Sauna freien Eintritt.
Einfach den Ausweis beim
Einchecken vorlegen.**



*Bademeister Schaluppe passt auf, dass am
24.04.2015 in der Werner-Jaeger-Halle niemand
vom Beckenrand springt.*



Feine Gerichte mit Fleisch: frisch und saftig.

Frischer geht's nicht

„Es gilt: ankommen, abschalten, appetitlich anregen lassen und sich an sympathisch günstigen Preisen erfreuen“, lautet das Motto im Bistro\Café „Am Kiependraeger“ im Herzen von Breyell. Die Gastgeber verwöhnen die Besucher mit einer jungen und modernen Küche aus dem Besten, was unser Niederrhein zu bieten hat – in einer charmant entspannten Atmosphäre.

Nur beste Qualität

Eine wöchentlich wechselnde Karte bietet Köstlichkeiten – alle hausgemacht – mit frischen saisonalen Zutaten: raffinierte Fischgerichte, Feines mit Fleisch, leichte Salate oder verführerische Desserts. In den kommenden Wochen zaubert der Koch delika-

te Gerichte mit Erdbeeren, Spargel oder frischen Morcheln. Passend zu den Speisen gibt es eine große Auswahl an Getränken wie erlesene Weine, leckere alkoholfreie und alkoholische Cocktails, frisch Gezapftes und Kaffeespezialitäten.

Neu im Bistro\Café „Am Kiependraeger“ sind die Frühstücksvariationen sowie die hausgemachten Kuchenspezialitäten. Und wenn bald die warme Jahreszeit beginnt, serviert das sympathische Team seinen Gästen die Leckereien auf der schönen Außenterrasse. Die Gerichte sind übrigens auch zum Mitnehmen. Für Gesellschaften bis 50 Personen werden für jeden Anlass Feste im persönlich abgestimmten Ambiente organisiert.

Adresse:

Bietherstraße 2
41334 Nettetal-Breyell
Telefon 02153 959 3737
www.am-kiependraeger.de

Öffnungszeiten:

Mittwoch bis Montag 9–23 Uhr
Frühstück 9–11 Uhr
Kaffee und Kuchen 13–17 Uhr
À la carte 12–21 Uhr
Dienstag geschlossen



V-Tipps



Termine

Bis 30. April 2015 | Anmeldung unter 02153 9549810
Galerie der RWM, Breyell

Samstag | 28.03.2015 | 20 Uhr
Katholische Kirche St. Sebastian, Lobberich

Montag & Dienstag | 30.–31.03.2015 | 10 bis 17 Uhr
PIN - Psychologisches Institut am Niederrhein, Lobberich

Sonntag | 19.04.2015 | 11 Uhr
Textilmuseum DIE SCHEUNE, Hinsbeck

Dienstag | 21.04.2015 | 15 Uhr
Werner-Jaeger-Halle, Lobberich

Freitag | 24.04.2015 | 20 Uhr
Werner-Jaeger-Halle, Lobberich

Samstag | 02.05.2015 | 11–17 Uhr
NABU-Naturschutzhof, Lobberich

Mittwoch | 20.05.2015 | 20 Uhr
Werner-Jaeger-Halle, Lobberich

Veranstaltung



„Gesichter unterschiedlich dargestellt“, Ausstellung



Guiseppe Verdi: „Missa da Requiem“



Spielerisch zum perfekten Gedächtnis, Seminar für Kinder und Jugendliche



„Himmelwärts: Taufe, Hochzeit, Todesfall“, Ausstellungs-Eröffnung



„4YourEyesOnly“, Theaterstück für Jugendliche



7. Nettetaler ComedyNight



30 Jahre NABU Naturschutzhof



„1LIVE O-Ton-Charts – Die Show“, Highlights der Comedy-Redaktion



ZOOM in Kürze

Der Winter 2014 war ungewöhnlich mild Abschlag vorsorglich anpassen

Wegen der milden Witterung in 2014 haben Kunden der Stadtwerke Nettetal etwa 15 Prozent weniger Erdgas als in den Jahren zuvor verbraucht. Der monatliche Abschlag für die Energielieferung 2015 wird dementsprechend und automatisch nach unten angepasst. Im ungünstigsten Fall kann dies zu höheren Nachzahlungen führen, wenn der kommende Winter kälter

wird. Wer vorsorgen möchte, sollte seinen Abschlag vorsichtshalber erhöhen. Einfach Antwortkarte am Umschlag der ZOOM herauslösen und ab die Post. Das Porto übernehmen die Stadtwerke Nettetal. Weitere Fragen zu den Abschlägen beantwortet das Team des Kundenzentrums unter 02157 1205-200.

Rauchmelderpflicht in NRW Lebensretter an der Decke

Dass Rauchmelder Leben retten können, ist gemeinhin bekannt. Dennoch sind die kleinen Lebensretter nicht in jeder Wohnung installiert. Im April 2013 trat eine Rauchmelderpflicht in Kraft. Seitdem müssen alle Neubauten mit Rauchmeldern ausgestattet werden. Ab 2017 gilt die Regelung für sämtliche Wohnungen und Einfamilienhäuser. Die Rauchmelderpflicht NRW schreibt für jedes Schlafzimmer, jedes Kinderzimmer und jeden Flur, der als Rettungsweg zum Verlassen von Wohnräumen dient, einen Rauchmelder vor.



Landschaftshof Baerlo lädt ein Ostern und seine Bräuche

Kinder und Erwachsene können am Samstag, 4. April 2015 einen spannenden Nachmittag auf dem Landschaftshof Baerlo verbringen. Zwischen 15 und 17 Uhr werden Ostergeschichten vorgelesen. Außerdem gibt es die traditionelle Eiersuche und Planwagenfahrten zum Kennenlernen der Umgebung des Landschaftshofes. Um eine Anmeldung wird gebeten unter 02153 972972.

Rauchmelder der Firma Abus gewinnen

Einfach bis zum 31. März 2015 eine E-Mail unter dem Stichwort „Rauchmelder“ mit Namen und Adresse an presse@stadtwerke-nettetal.de schicken. Der Gewinner wird ausgelost.



Tipp: Das Produkt des Monats April im Grünspar-Shop der Stadtwerke Nettetal ist der „Ei Electronics Ei650W“-Rauchmelder für 29,90 Euro (statt 39,20 Euro). Schnell online bestellen!

www.gruensparshop-nettetal.de



Impressum

Stadtwerke Nettetal
Leuther Straße 25
41334 Nettetal

Tel: 02157 1205-0
Fax: 02157 1205-129

info@stadtwerke-nettetal.de
www.stadtwerke-nettetal.de

Gesamtauflage:	ca. 22.000
Erscheinungsdatum:	März 2015
Redaktion:	Sigrid Rautenberger
Konzeption:	Stadtwerke Nettetal
Druck:	Toni Peters Druck
Foto, Seite 3:	Frank Hohnen